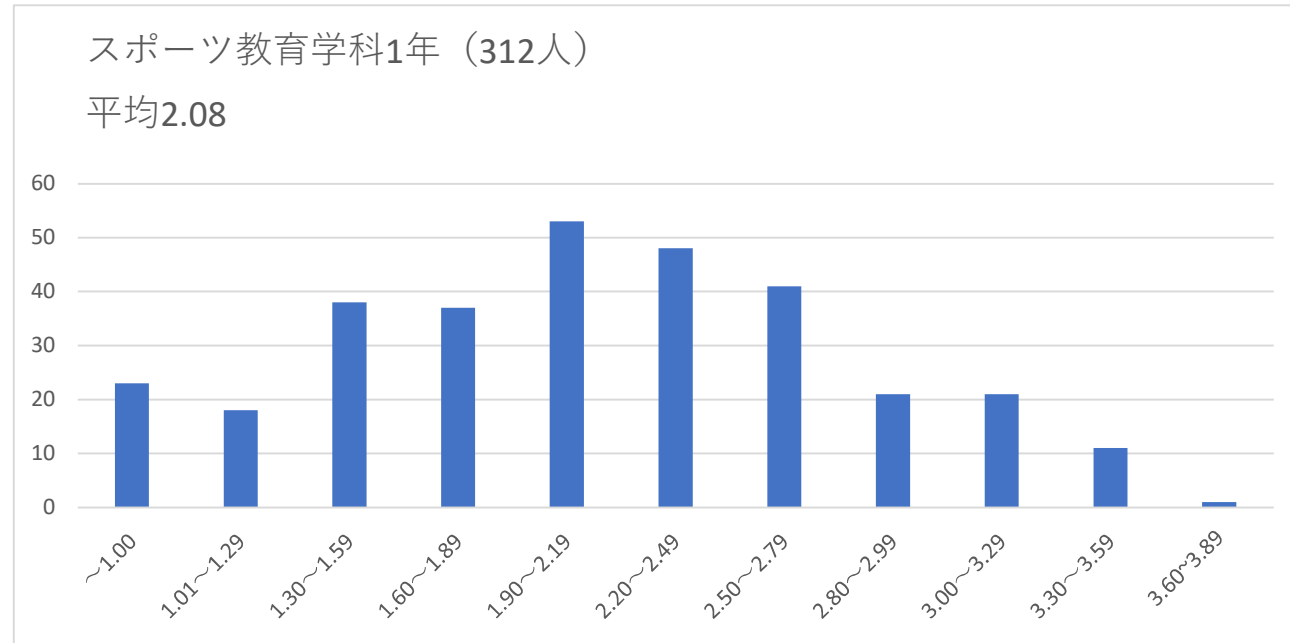


2023年度GPA分布図

スポーツ教育学科1年

GPA	人数
~1.00	23
1.01~1.29	18
1.30~1.59	38
1.60~1.89	37
1.90~2.19	53
2.20~2.49	48
2.50~2.79	41
2.80~2.99	21
3.00~3.29	21
3.30~3.59	11
3.60~3.89	1
総計	312

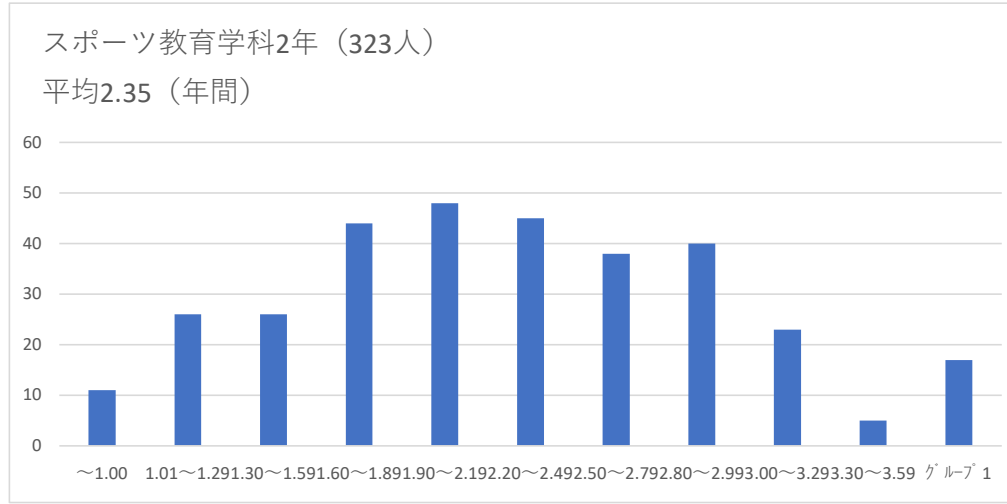


体育学部1年生 下位4分の1ボーダーは1.62 (対象：127人)

2023年度GPA分布図

スポーツ教育学科2年（年間）

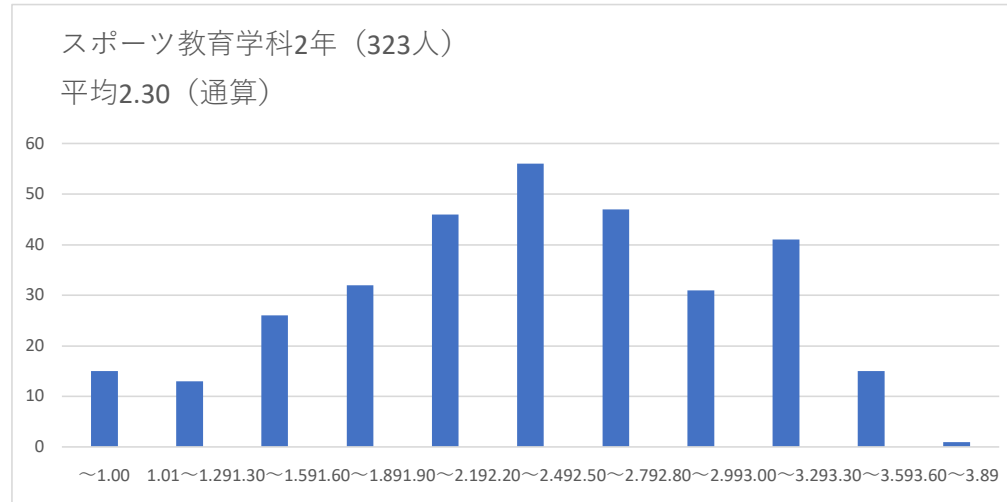
GPA	人数
～1.00	11
1.01～1.29	26
1.30～1.59	26
1.60～1.89	44
1.90～2.19	48
2.20～2.49	45
2.50～2.79	38
2.80～2.99	40
3.00～3.29	23
3.30～3.59	5
グループ1	17
総計	323



体育学部2年生 下位4分の1ポーターは1.85（対象：132人）

スポーツ教育学科2年（通算）

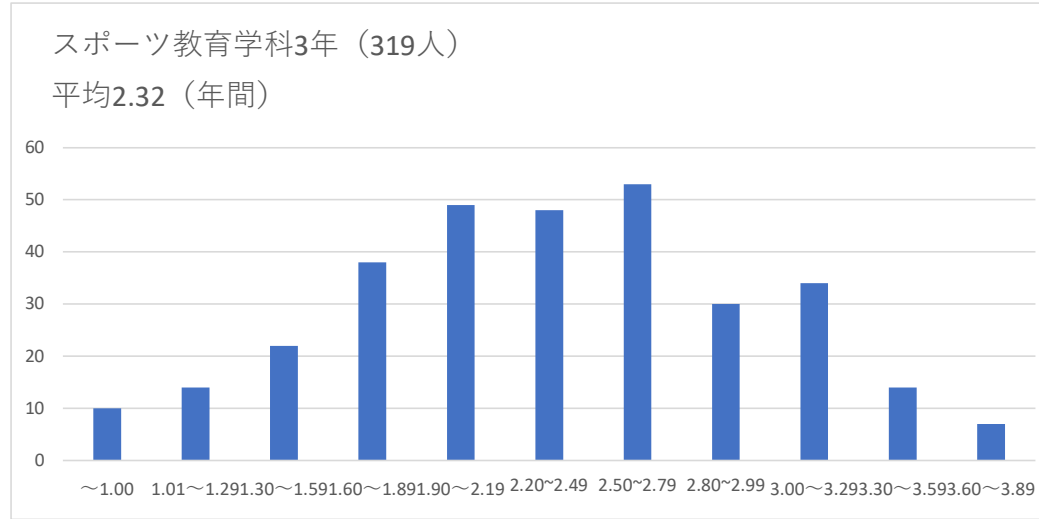
GPA	人数
～1.00	15
1.01～1.29	13
1.30～1.59	26
1.60～1.89	32
1.90～2.19	46
2.20～2.49	56
2.50～2.79	47
2.80～2.99	31
3.00～3.29	41
3.30～3.59	15
3.60～3.89	1
総計	323



2023年度GPA分布図

スポーツ教育学科3年（年間）

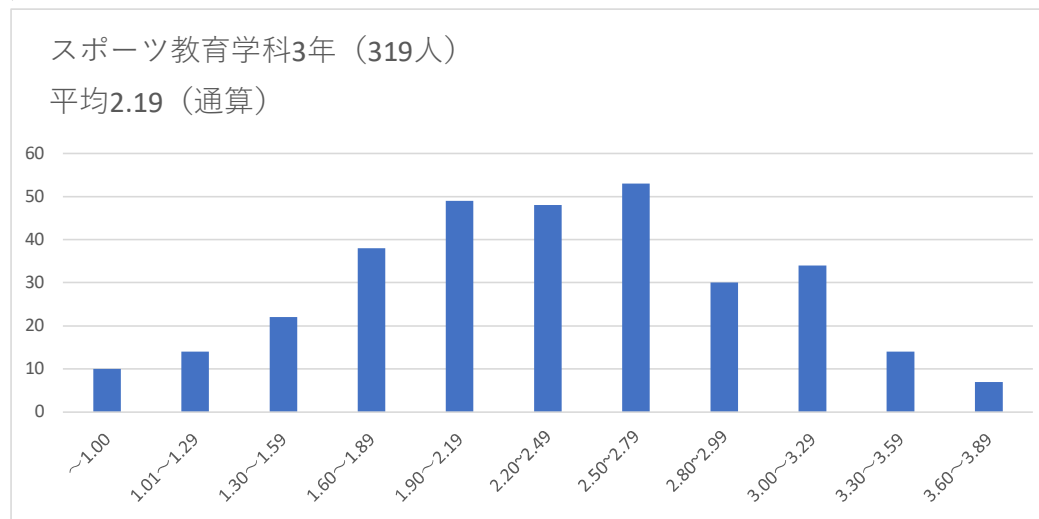
GPA	人数
～1.00	10
1.01～1.29	14
1.30～1.59	22
1.60～1.89	38
1.90～2.19	49
2.20～2.49	48
2.50～2.79	53
2.80～2.99	30
3.00～3.29	34
3.30～3.59	14
3.60～3.89	7
総計	319



体育学部3年生 下位4分の1ボーダーは1.56（対象：128人）

スポーツ教育学科3年（通算）

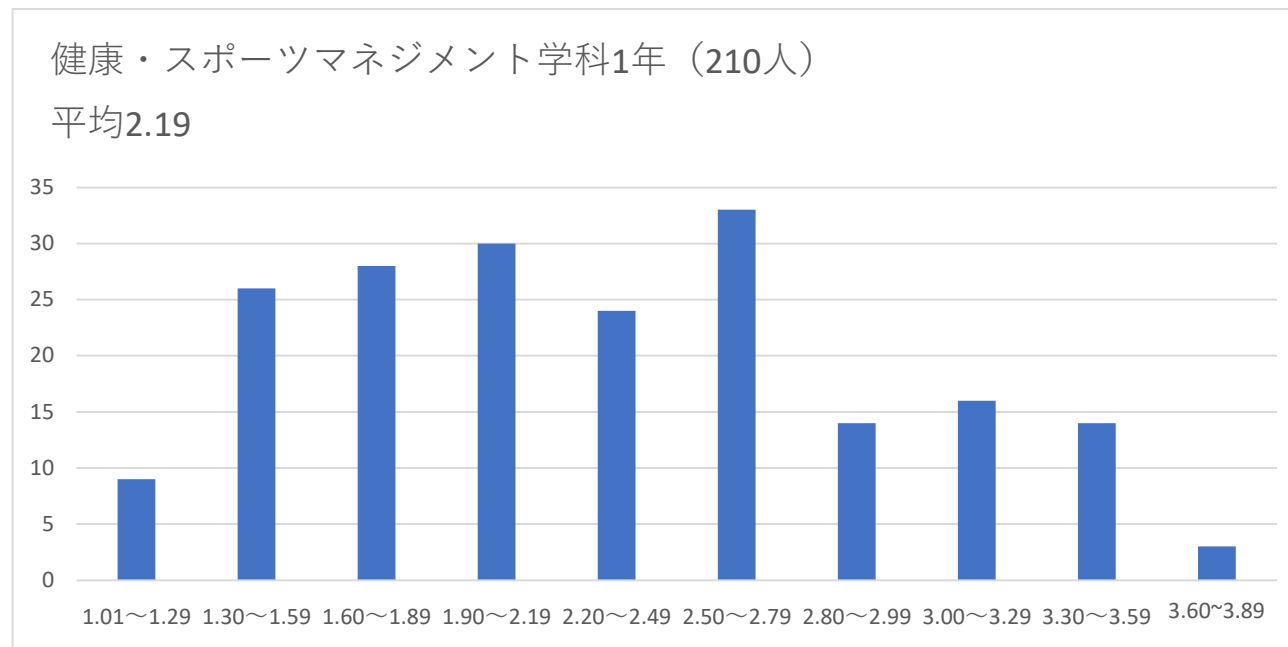
GPA	人数
～1.00	10
1.01～1.29	14
1.30～1.59	22
1.60～1.89	38
1.90～2.19	49
2.20～2.49	48
2.50～2.79	53
2.80～2.99	30
3.00～3.29	34
3.30～3.59	14
3.60～3.89	7
総計	319



2023年度GPA分布図

健康・スポーツマネジメント学科1年

GPA	人数
～1.00	13
1.01～1.29	9
1.30～1.59	26
1.60～1.89	28
1.90～2.19	30
2.20～2.49	24
2.50～2.79	33
2.80～2.99	14
3.00～3.29	16
3.30～3.59	14
3.60～3.89	3
総計	210

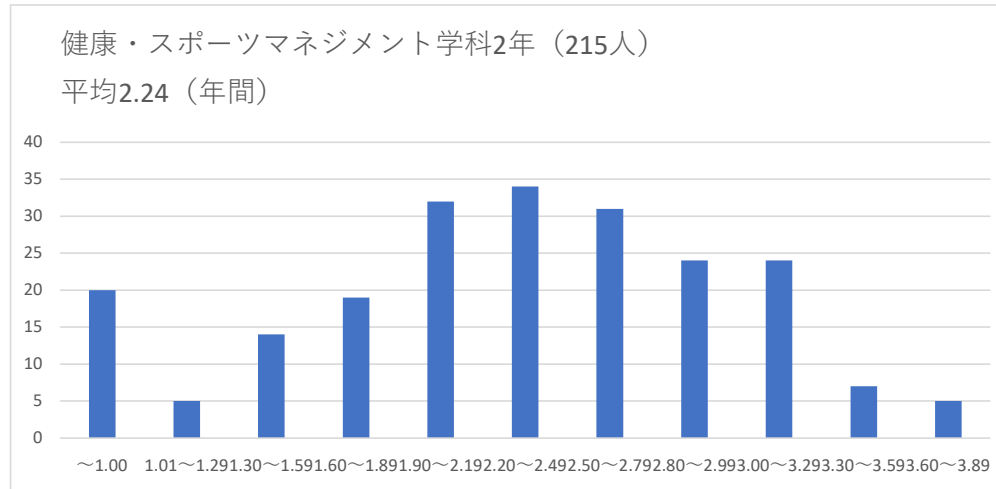


体育学部1年生 下位4分の1ボーダーは1.62（対象：127人）

2023年度GPA分布図

健康・スポーツマネジメント学科2年（年間）

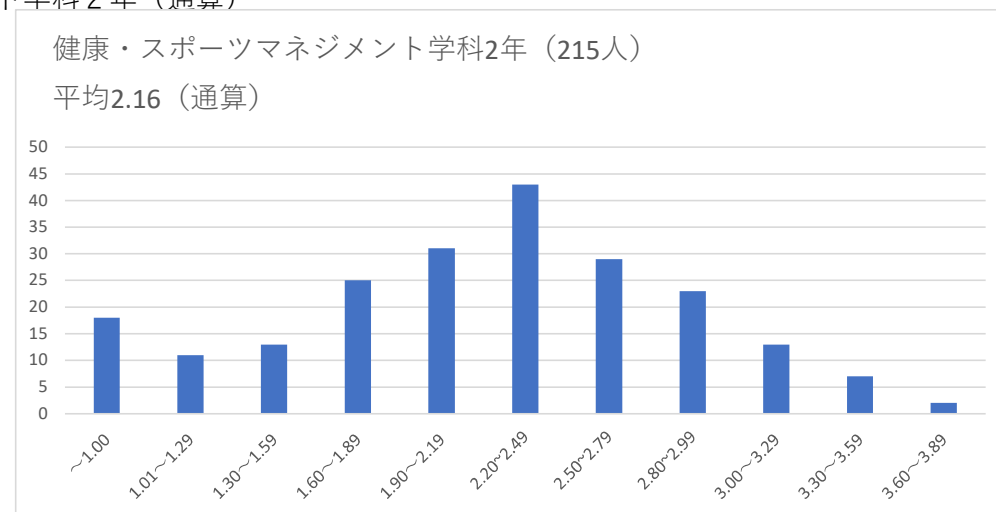
GPA	人数
～1.00	20
1.01～1.29	5
1.30～1.59	14
1.60～1.89	19
1.90～2.19	32
2.20～2.49	34
2.50～2.79	31
2.80～2.99	24
3.00～3.29	24
3.30～3.59	7
3.60～3.89	5
総計	215



体育学部2年生 下位4分の1ボーダーは1.85（対象：132人）

健康・スポーツマネジメント学科2年（通算）

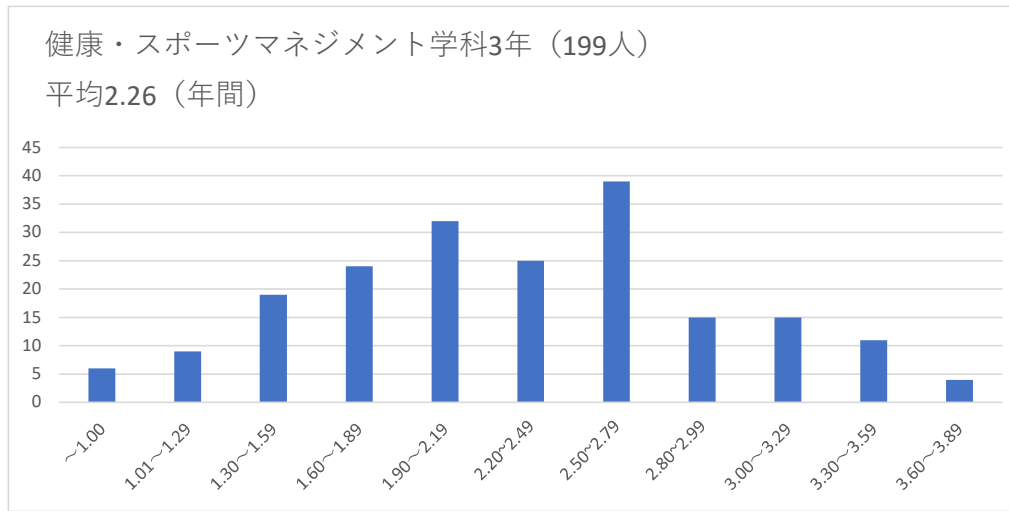
GPA	人数
～1.00	18
1.01～1.29	11
1.30～1.59	13
1.60～1.89	25
1.90～2.19	31
2.20～2.49	43
2.50～2.79	29
2.80～2.99	23
3.00～3.29	13
3.30～3.59	7
3.60～3.89	2
総計	215



2023年度GPA分布図

健康・スポーツマネジメント学科3年（年間）

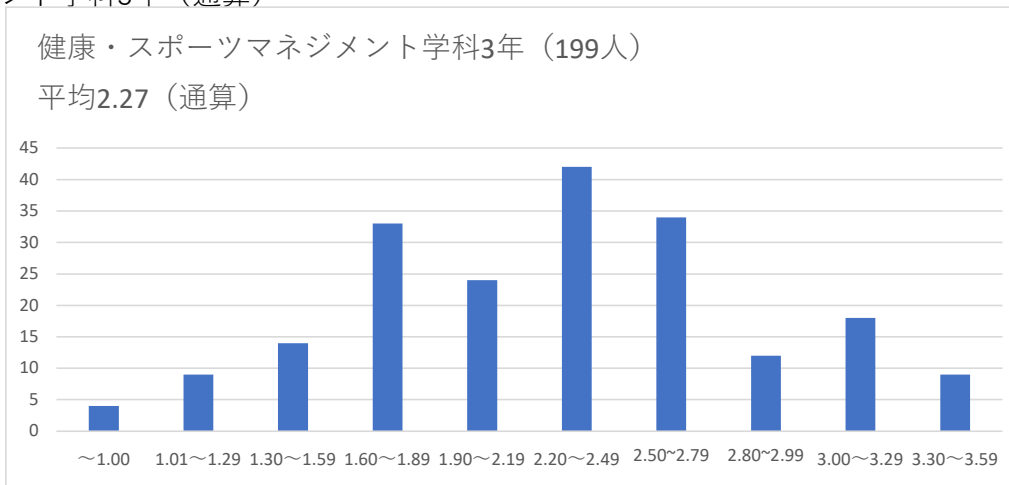
GPA	人数
～1.00	6
1.01～1.29	9
1.30～1.59	19
1.60～1.89	24
1.90～2.19	32
2.20～2.49	25
2.50～2.79	39
2.80～2.99	15
3.00～3.29	15
3.30～3.59	11
3.60～3.89	4
総計	199



体育学部3年生 下位4分の1ボーダーは1.56（対象：128人）

健康・スポーツマネジメント学科3年（通算）

GPA	人数
～1.00	4
1.01～1.29	9
1.30～1.59	14
1.60～1.89	33
1.90～2.19	24
2.20～2.49	42
2.50～2.79	34
2.80～2.99	12
3.00～3.29	18
3.30～3.59	9
総計	199

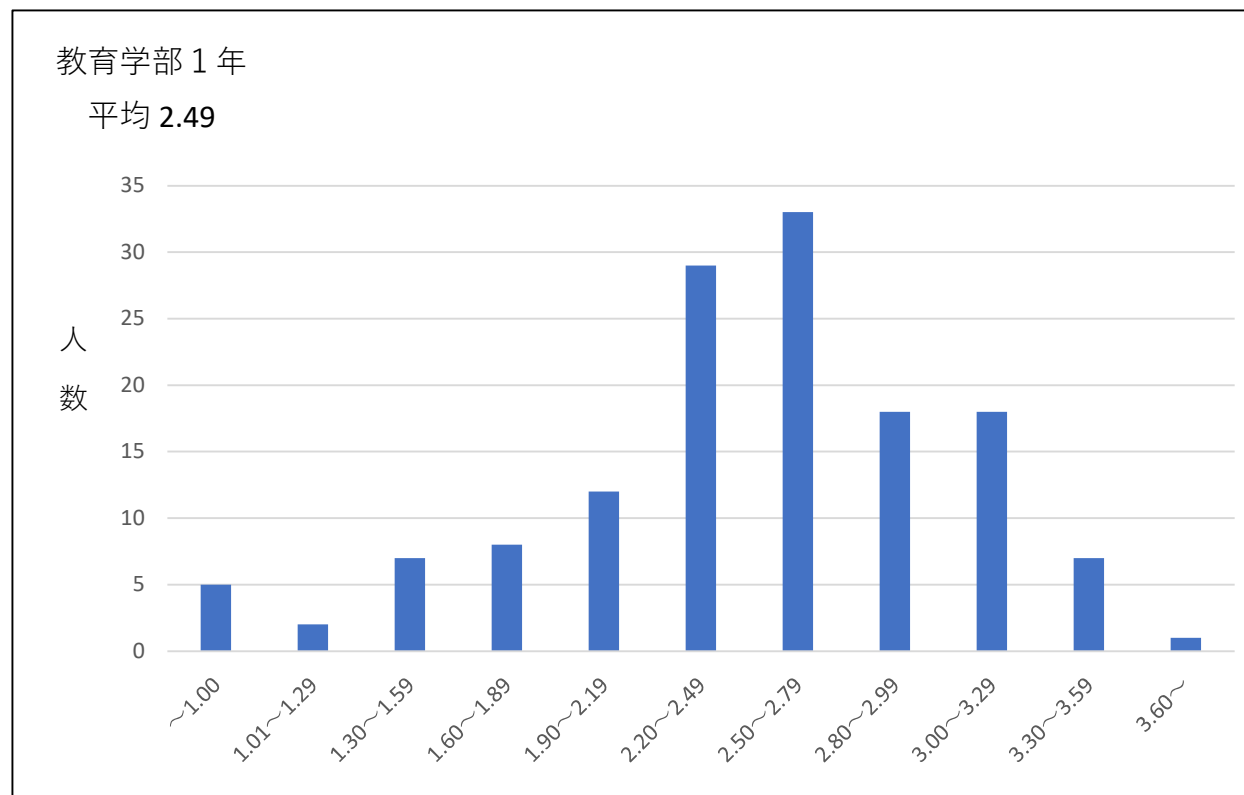


2023年度GPA分布図

教育学部1年

GPA	人数
～1.00	5
1.01～1.29	2
1.30～1.59	7
1.60～1.89	8
1.90～2.19	12
2.20～2.49	29
2.50～2.79	33
2.80～2.99	18
3.00～3.29	18
3.30～3.59	7
3.60～	1
総計	140

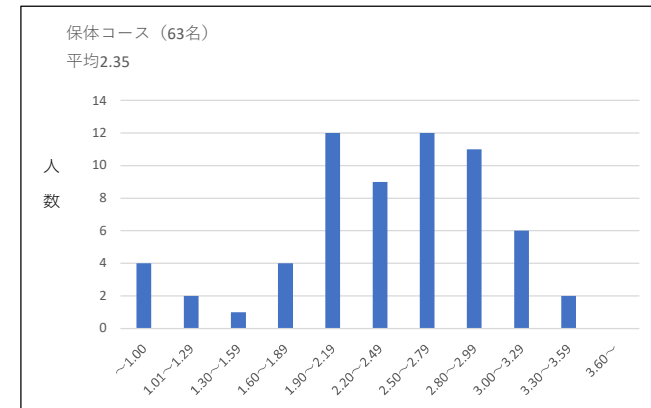
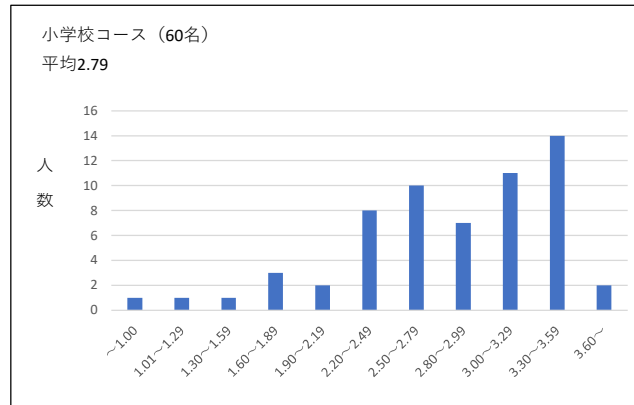
下位4分の1のボーダーは2.19 (34人)



2023年度GPA分布図
教育学科2年

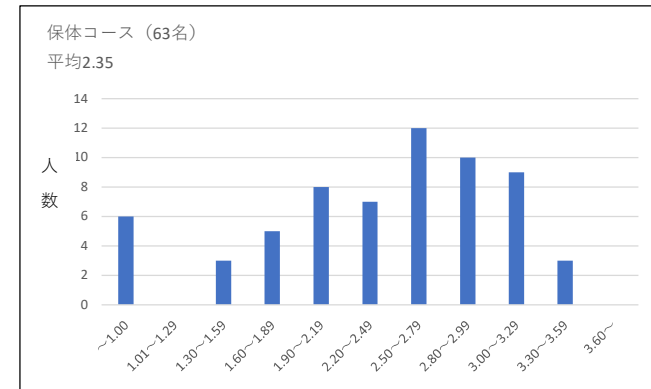
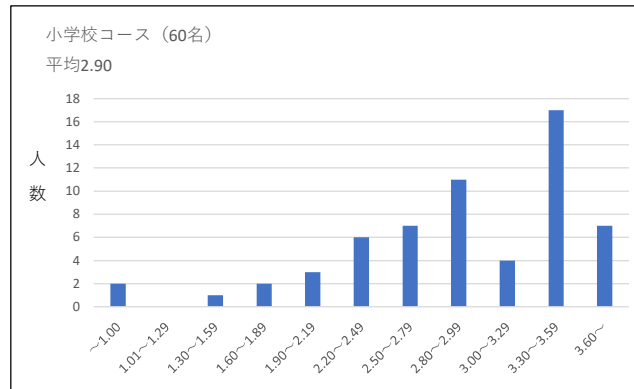
通算

	小学校コース	保体コース	総計
～1.00	1	4	5
1.01～1.29	1	2	3
1.30～1.59	1	1	2
1.60～1.89	3	4	7
1.90～2.19	2	12	14
2.20～2.49	8	9	17
2.50～2.79	10	12	22
2.80～2.99	7	11	18
3.00～3.29	11	6	17
3.30～3.59	14	2	16
3.60～	2	0	2
総計	60	63	123



2023年度

	小学校コース	保体コース	総計
～1.00	2	6	8
1.01～1.29	0	0	0
1.30～1.59	1	3	4
1.60～1.89	2	5	7
1.90～2.19	3	8	11
2.20～2.49	6	7	13
2.50～2.79	7	12	19
2.80～2.99	11	10	21
3.00～3.29	4	9	13
3.30～3.59	17	3	20
3.60～	7	0	7
総計	60	63	123

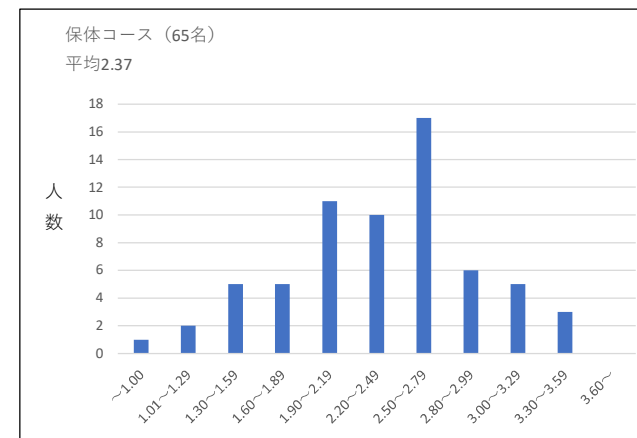
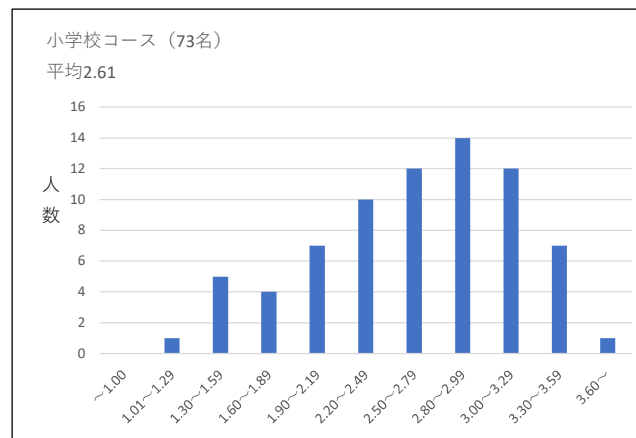


下位4分の1のボーダーは2.19 (30人)

2023年度GPA分布図
教育学科3年

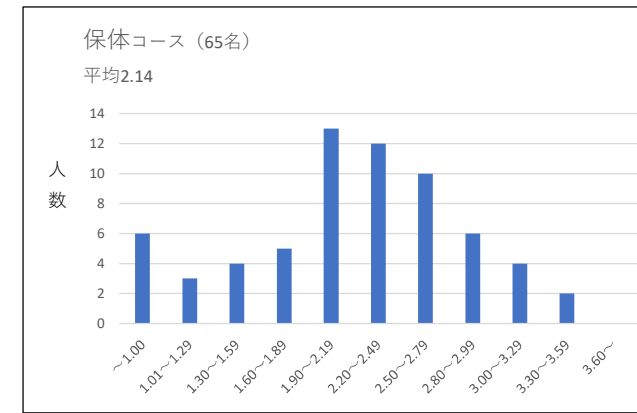
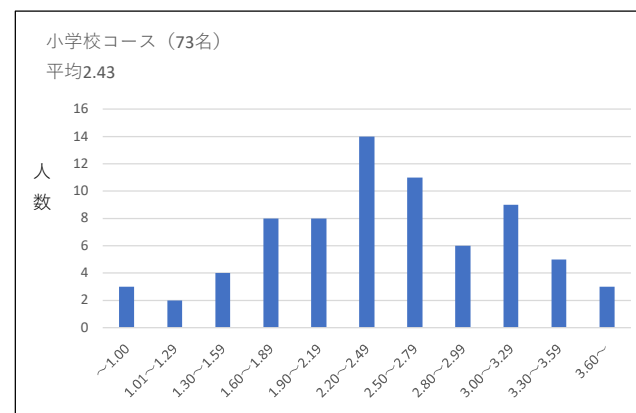
通算

GPA	小学校コース	保体コース	総計
～1.00	0	1	1
1.01～1.29	1	2	3
1.30～1.59	5	5	10
1.60～1.89	4	5	9
1.90～2.19	7	11	18
2.20～2.49	10	10	20
2.50～2.79	12	17	29
2.80～2.99	14	6	20
3.00～3.29	12	5	17
3.30～3.59	7	3	10
3.60～	1	0	1
総計	73	65	138



2023年度

GPA	小学校コース	保体コース	総計
～1.00	3	6	9
1.01～1.29	2	3	5
1.30～1.59	4	4	8
1.60～1.89	8	5	13
1.90～2.19	8	13	21
2.20～2.49	14	12	26
2.50～2.79	11	10	21
2.80～2.99	6	6	12
3.00～3.29	9	4	13
3.30～3.59	5	2	7
3.60～	3	0	3
総計	73	65	138



下位4分の1のボーダーは1.88 (34人)